

# دليل المستخدم لـ Dell™ Display Manager

[نظرة عامة](#)

[استخدام حوار الإعدادات السريعة](#)

[إعداد وظائف العرض Basic](#)

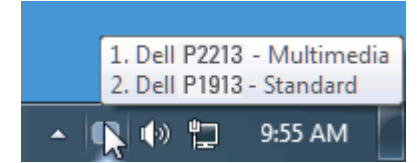
[تعيين Preset Modes على التطبيقات](#)

[تطبيق ميزات الحفاظ على الطاقة](#)

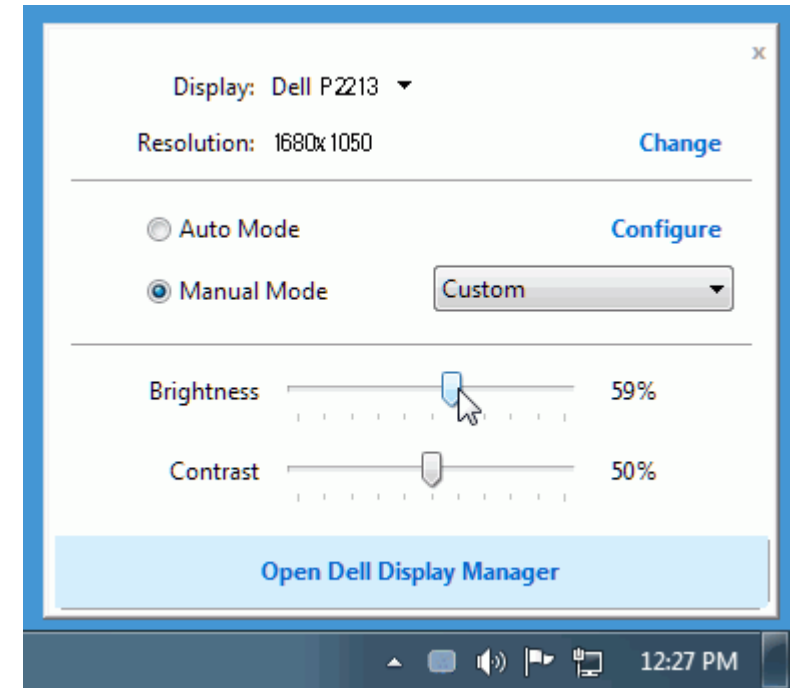
[تدوير محتوى الشاشة](#)

## نظرة عامة

Dell Display Manager عبارة عن تطبيق من تطبيقات Windows يُستخدم لإدارة شاشة أو مجموعة من الشاشات. وهو يتيح الضبط اليدوي للصورة المعروضة، تعيين إعدادات تلقائية، إدارة الطاقة، تدوير الصورة وميزات أخرى عند تحديد موديلات Dell. بمجرد تثبيته، سيتم تشغيل برنامج Dell Display Manager في كل مرة يتم فيها بدء النظام وسوف يضع أيقونته في علبة التبليغ. تتوفر دائماً معلومات حول الشاشات المتصلة بالنظام عند التأشير فوق أيقونة علبة التبليغ.



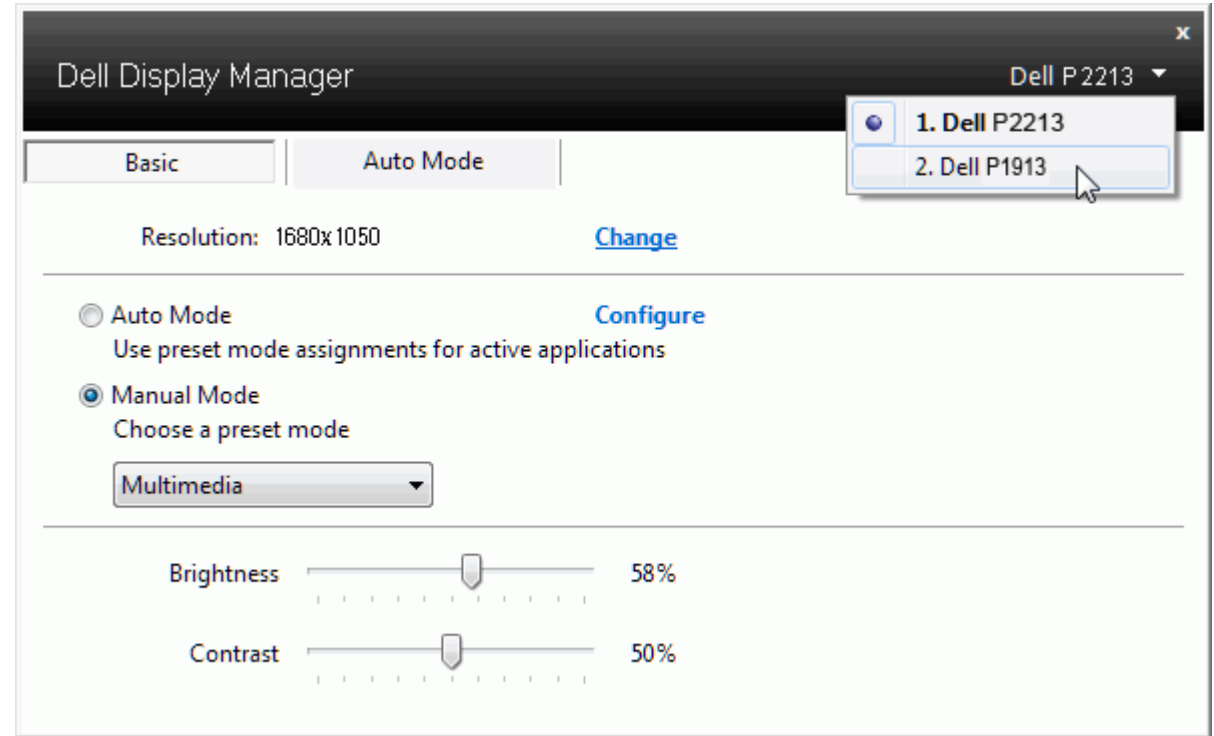
يؤدي النقر فوق أيقونة علبة تيلخ Dell Display Manager إلى فتح مربع حوار الإعدادات السريعة. عندما يكون هناك أكثر من موديل Dell مدعم واحد متصل بالنظام، يمكن تحديد شاشة مستهدفة محددة باستخدام القائمة المتوفرة. يتيح حوار الإعدادات السريعة إجراء ضبط مناسب لمستويات Contrast و Brightness للشاشة، ويمكن تحديد Preset Modes بطريقة يدوية أو الضبط على Auto Mode، ويمكن تغيير دقة الشاشة.



يوفر حوار الإعدادات السريعة إمكانية الوصول إلى واجهة المستخدم المتقدمة لبرنامج Dell Display Manager والتي يتم استخدامها لضبط وظائف Basic. تهيئة Auto Mode والوصول إلى ميزات أخرى.

يمكن تطبيق Preset Mode للشاشة المحددة بطريقة يدوية باستخدام القائمة على علامة التبويب Basic. بشكل بديل، يمكن تمكين Auto Mode. يؤدي Auto Mode إلى تطبيق Preset Mode المفضل لديك تلقائياً عندما تكون التطبيقات الخاصة نشطة. تعرض الرسالة التي تظهر على الشاشة من لحظة لأخرى Preset Mode الحالي عند تغيير الوضع.

يمكن أيضاً ضبط Contrast و Brightness الشاشة المحددة مباشرة من علامة التبويب Basic.

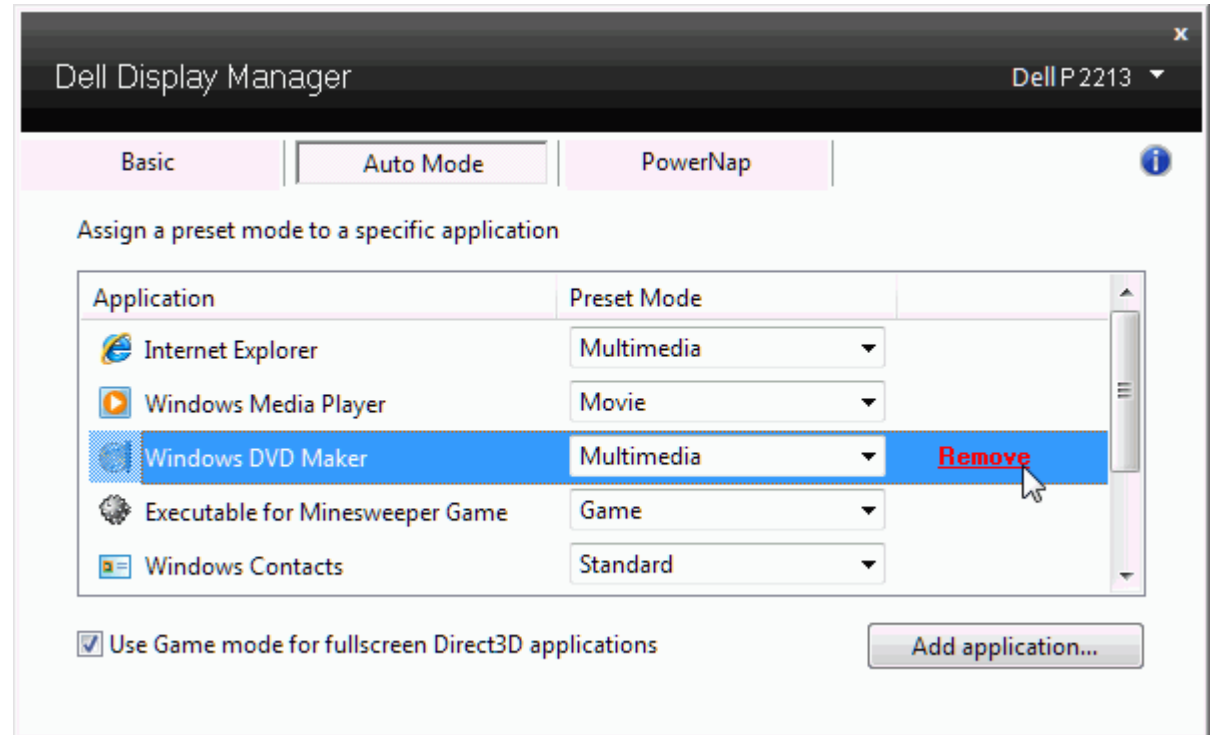


تتيح علامة التبويب Auto Mode ربط Preset Mode محدد مع تطبيق محدد، ويتم تطبيقه تلقائياً. عند تمكين Auto Mode، سوف تنتقل Dell Display Manager تلقائياً إلى Preset Mode المتوافق متى تم تنشيط التطبيق المرتبط. قد يكون Preset Mode المعين لتطبيق ما هو نفسه على كل شاشة متصلة، أو قد يختلف من شاشة إلى الشاشة التالية.

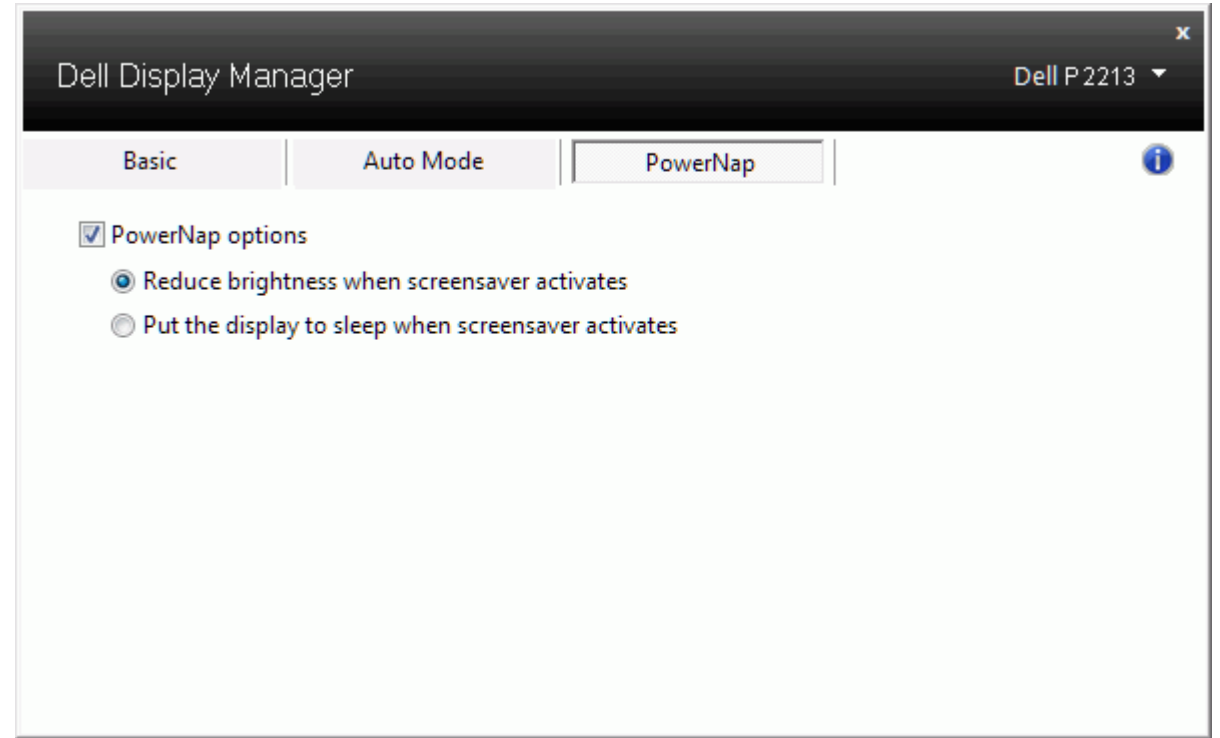
تم تهيئة Dell Display Manager مسبقاً للعديد من التطبيقات الشائعة. لإضافة تطبيق جديد إلى قائمة التعيينات، اسحب ببساطة التطبيق من سطح المكتب، قائمة Start من Windows أو في مكان آخر، وأدرجه إلى القائمة الحالية.

**ملاحظة:** تستهدف تعيينات Preset Mode ملفات المجموعات، النصوص، والمحملات، بالإضافة إلى الملفات غير القابلة للتنفيذ مثل أرشيفات zip أو الملفات المعبأة، غير مدعومة وسوف تكون غير فعالة.


بالإضافة إلى هذا، يمكن تمكين خيار ما يمكن أن يسبب استخدام Preset Mode "Game" في أي وقت يتم فيه تشغيل تطبيق Direct3D هملء الشاشة على الشاشة الممتلئة. لتجاوز هذا السلوك مع اللعبة الفردية، تقوم العناوين بإضافتها إلى قائمة التعيينات مع Preset Mode. التطبيقات الموجودة في قائمة التعيينات تكون لديها الأولوية عن ضبط Direct3D العام.



على موديلات Dell المدعومة، سيتم توفير علامة التبويب PowerNap لتوفير خيارات الحفاظ على الطاقة. عند تنشيط وافي الشاشة يمكن ضبط Brightness الشاشة تلقائياً على المستوى الأقل أو يمكن وضع الشاشة في طور السبات وذلك لتوفير طاقة إضافية.



توفر بعض موديلات Dell ميزات التدوير. على هذه الشاشات، يعمل الخيار Menu Rotation الموجود تحت Other Settings في قائمة OSD تلقائياً على تشغيل تغيير متوافق في اتجاه شاشة Windows.

**Dell P2213** Energy Use 

Brightness/Contrast	Language	▶ English
Auto Adjust	Menu Transparency	▶ 20
Input Source	Menu Timer	▶ 20 s
Color Settings	Menu Lock	▶ Unlock
Display Settings	<b>Menu Rotation</b>	
Other Settings	Energy Smart	▶ Off
★ Personalize	Power Save Audio	▶ On
	DDC/CI	▶ Enable
	LCD Conditioning	▶ Disable
	Factory Reset	Reset All Settings

Resolution: 1280 x 1024 @ 60Hz Maximum Resolution: 1680 x 1050 @ 60Hz

